

Ufficio Turistico del comune di Civitella Paganico

Corso Fagarè, 11 - 58045 Paganico (GR)

Tel. 0564 906050

Email: turismo@civitellapaganico.info

Internet: www.civitellapaganico.info



	confini comunali		Farmacia		Edificio storico
	superstrada		Alimentari		Castello
	strade provinciali		Ufficio postale		Scavo archeologico
	ferrovia		Banca		Chiesa
	corso d'acqua		Officina		Terme
	centro abitato		Distretto ASL		Ufficio Turistico
	riserva naturale		Stazione ferroviaria		



Paganico

Antico centro medievale voluto dai senesi a guardia della Valle dell'Ombrone, come avamposto delle colline che giungono a Siena. Conserva la cinta muraria medievale in stile senese e splendidi affreschi di Biagio di Goro Ghezzi nell'abside della Chiesa di San Michele Arcangelo.

Civitella Marittima

Situato su una collina che domina la Maremma Toscana e i Colli Senesi, il paese ha origini antichissime (etrusco-romane), ma il suo maggior sviluppo risale all'epoca medievale. È la sede del comune di Civitella Paganico.

Pari

Borgo medievale arroccato su una collina in una posizione panoramica di grande bellezza, Pari ha mantenuto la sua struttura medievale perfettamente preservata nei secoli. Dista solo pochi chilometri dalle Terme di Petriolo.

Casale di Pari

Antico villaggio nascosto tra i boschi, Casale è il paese più alto

del territorio comunale e resta oggi un piccolo centro dove si respira un'aria fresca e salubre dal sapore antico.

Monte Antico

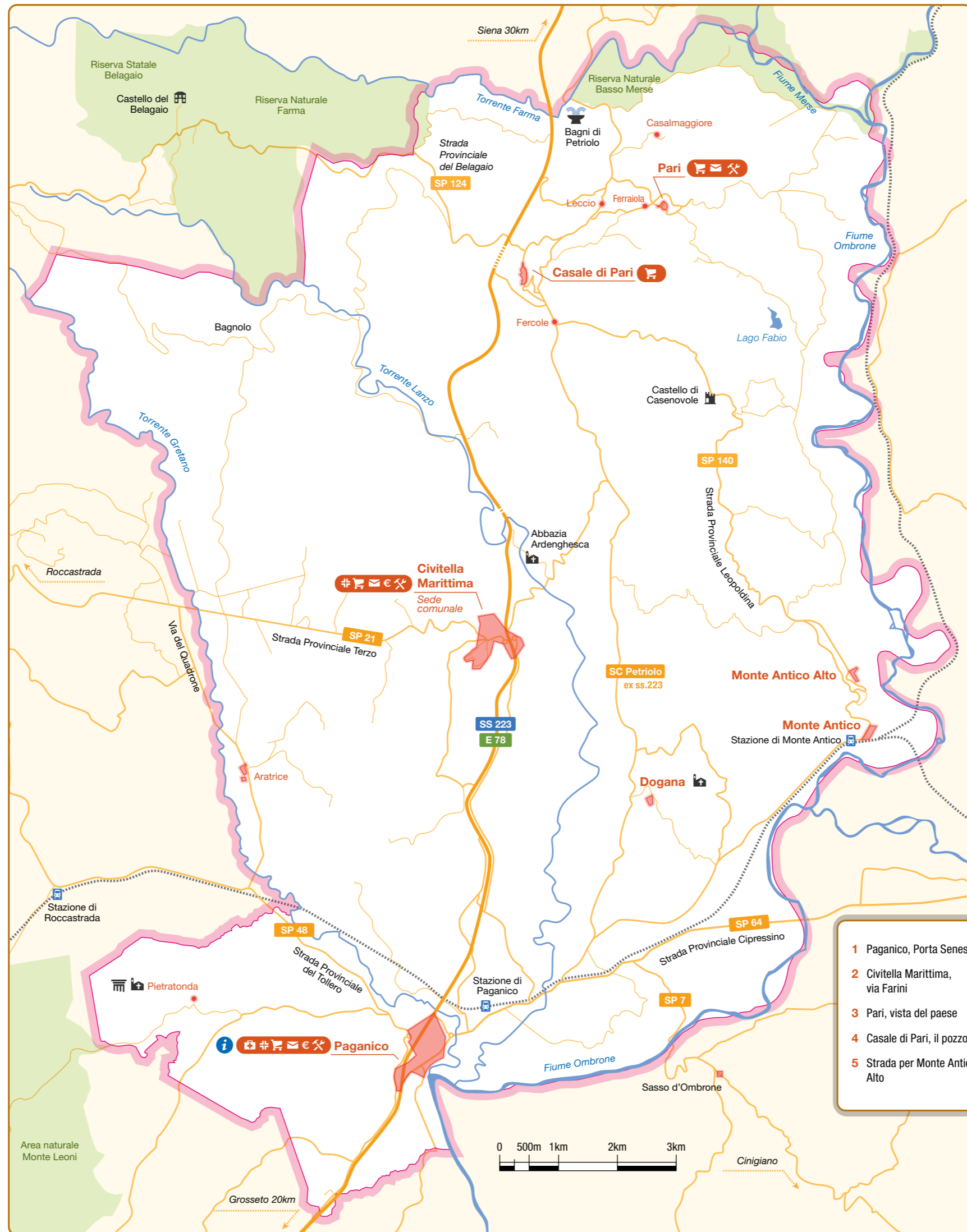
Situato sulla vecchia strada provinciale per Siena, Monte Antico Alto si raggiunge lungo una strada dagli ampi tornanti costeggiati da centinaia di cipressi, da cui si gode un paesaggio che è tra i più spettacolari della Toscana.

Casenovole

Originariamente un castello e importante centro di una "curtis" dominata dai conti Ardengheschi. Oggi si raggiunge tramite la splendida vecchia via Leopoldina che attraversa boschi di macchia mediterranea e offre scorci di incredibile bellezza sulla valle del fiume Ombrone.

Dogana

Piccolo villaggio immerso nella campagna, un gruppetto di case adagiate sul dorso di una collina e circondate da campi coltivati ed oliveti.



- 1 Paganico, Porta Senese
- 2 Civitella Marittima, via Farini
- 3 Pari, vista del paese
- 4 Casale di Pari, il pozzo
- 5 Strada per Monte Antico Alto

